

SPÉCIFICATIONS

- DOCUMENT EN CMJN
- RÉOLUTION 300 DPI
- TAUX D'ENCRAGE DE 320%
(SOMME DES COULEURS CMJN EN POURCENTAGE)
- EXPORT EN PDF, CMJN, COMPRESSION LZW

INFORMATIONS IMPORTANTES

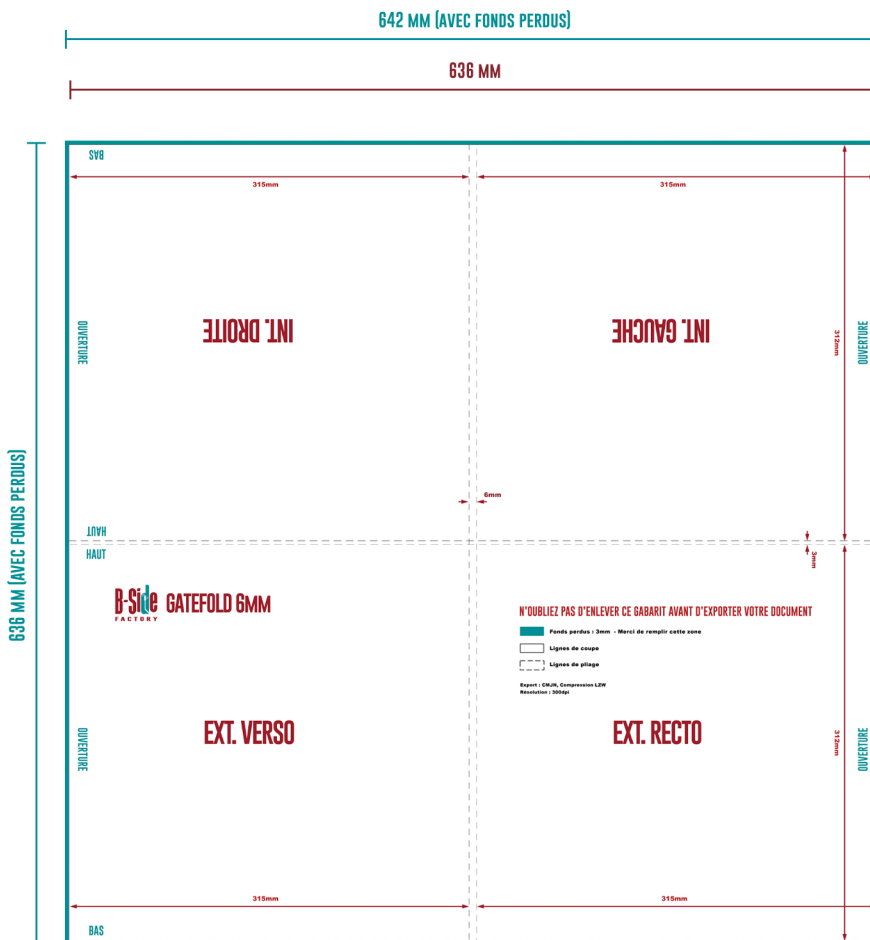
Il est important d'ajouter des fonds perdus de 3mm tout autour de votre document. Ces fonds perdus nous permettront d'avoir une découpe ou un pliage optimal de la matière imprimée. Remplissez ces zones de fonds perdus avec votre visuel.

Nous vous conseillons également de laisser une marge interne au document de 3mm afin éviter que vos photos ou textes ne soient coupés.

N'OUBLIEZ PAS D'ENLEVER LE GABARIT AVANT D'EXPORTER VOTRE DOCUMENT

TAILLE DU DOCUMENT : L 642MM X H 636MM

TAILLE FORMAT IMPRIMÉ : L 636MM X H 627MM



- Fonds perdus : 3mm
Merci de remplir cette zone
- Lignes de coupe
- Lignes de pliage

*TAILLE RÉELLE NON RESPECTÉE